

skala 1:100

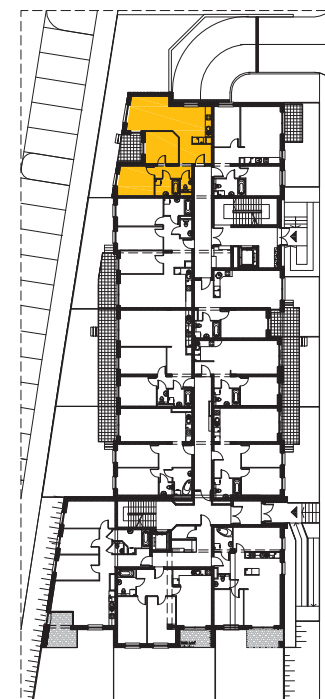


BUDYNEK
Mieszkalny Wielorodzinny
TYCHY ul.Honoraty/Dunikowskiego

B1

OZNACZENIE MIESZKANIA	K1.MS1
KONDYGNACJA	PARTER
POWIERZCHNIA MIESZKANIA	63,26m² 3-pokoje
POWIERZCHNIA TARASY/BALKONY/OGRODKI	---/5,9m²/ 74,7m²

USYTUOWANIE MIESZKANIA W BUDYNKU



K1.MS1

Zestawienie powierzchni		
Numer	Nazwa	Powierzchnia
100	POKÓJ DZIENNY	19.67 m ²
101	POKÓJ	10.20 m ²
102	POKÓJ	10.16 m ²
103	KUCHNIA	6.62 m ²
104	HOL+GARDER.	11.39 m ²
105	ŁAZIENKA	3.87 m ²
106	WC	1.35 m ²
		63.26 m ²

UWAGA!

Na etapie projektu wykonawczego i realizacji obiektu mogą wystąpić korekty w powierzchni lokalu i układzie ścian.

UWAGA!

Przedstawiona aranżacja meblowania mieszkań jest przykładowa i ma charakter poglądowy.

BIURO ARCHITEKTONICZNO - BUDOWLANE

Szymon SOLARCZYK 43-100 TYCHY, ul. Paprociańska 112/8 e-mail: eks-projekt@o2.pl tel. 504 145 300