

skala 1:100



BUDYNEK

Mieszkalny Wielorodzinny
TYCHY ul.Honoraty/Dunikowskiego

B1

OZNACZENIE MIESZKANIA

K1.MS5

KONDYGNACJA

PIĘTRO 1

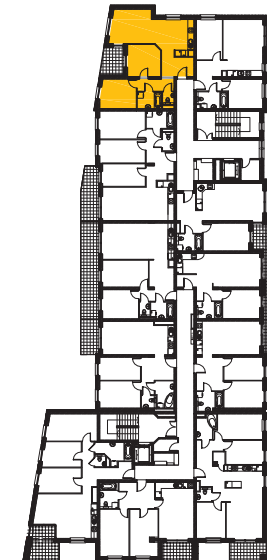
POWIERZCHNIA
MIESZKANIA

63,26m² 3-pokoje

POWIERZCHNIA
TARASY/BALKONY/OGRÓDKI

---/5,9m²/---

USYTUOWANIE MIESZKANIA W BUDYNKU



K1.MS5

Zestawienie powierzchni

Numer	Nazwa	Powierzchnia
200	POKÓJ DZIENNY	19.67 m ²
201	POKÓJ	10.20 m ²
202	POKÓJ	10.16 m ²
203	KUCHNIA	6.62 m ²
204	HOL+GARDER.	11.39 m ²
205	ŁAZIENKA	3.87 m ²
206	WC	1.35 m ²
		63.26 m ²

UWAGA!

Na etapie projektu wykonawczego i realizacji obiektu mogą wystąpić korekty w powierzchni lokalu i układzie ścian.

UWAGA!

Przedstawiona aranżacja meblowania mieszkań jest przykładowa i ma charakter poglądowy.

BIURO ARCHITEKTONICZNO - BUDOWLANE

Szymon SOLARCZYK 43-100 TYCHY, ul. Paprocińska 112/8 e-mail: eks-projekt@o2.pl tel. 504 145 300