

skala 1:100



# BUDYNEK

Mieszkalny Wielorodzinny  
TYCHY ul.Honoraty/Dunikowskiego

# B1

OZNACZENIE MIESZKANIA

K1.MM11

KONDYGNACJA

PIĘTRO 2

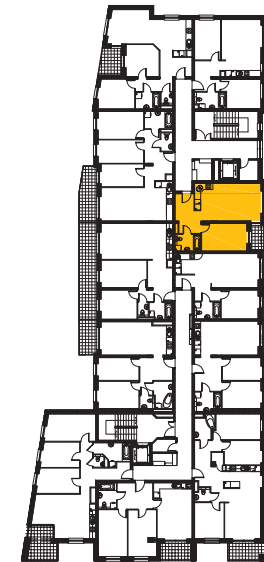
POWIERZCHNIA  
MIESZKANIA

**47,15m<sup>2</sup>** 2-pokoje

POWIERZCHNIA  
TARASY/BALKONY/OGRÓDKI

---/7,7m<sup>2</sup>/---

### USYTUOWANIE MIESZKANIA W BUDYNKU



K1.MM11

#### Zestawienie powierzchni

Numer	Nazwa	Powierzchnia
314	POKÓJ DZIENNY + ANEKS KUCHENNY	23.94 m <sup>2</sup>
315	POKÓJ	12.07 m <sup>2</sup>
316	HOL+GARDER.	7.05 m <sup>2</sup>
317	ŁAZIENKA	4.08 m <sup>2</sup>
		47.15 m <sup>2</sup>

#### UWAGA!

Na etapie projektu wykonawczego i realizacji obiektu mogą wystąpić korekty w powierzchni lokalu i układzie ścian.

#### UWAGA!

Przedstawiona aranżacja meblowania mieszkań jest przykładowa i ma charakter poglądowy.

**BIURO ARCHITEKTONICZNO - BUDOWLANE**

Szymon SOLARCZYK 43-100 TYCHY, ul. Paprocińska 112/8 e-mail: eks-projekt@o2.pl tel. 504 145 300