

skala 1:100



# BUDYNEK

Mieszkalny Wielorodzinny  
TYCHY ul.Honoraty/Dunikowskiego

# B1

OZNACZENIE MIESZKANIA

K1.MS12

KONDYGNACJA

PIĘTRO 2

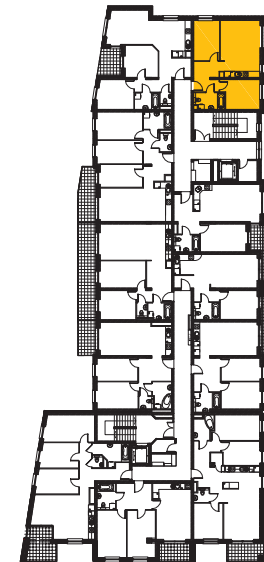
POWIERZCHNIA  
MIESZKANIA

**54,02m<sup>2</sup>** 3-pokoje

POWIERZCHNIA  
TARASY/BALKONY/OGRÓDKI

---/6,8m<sup>2</sup>/---

### USYTUOWANIE MIESZKANIA W BUDYNKU



### K1.MS12

#### Zestawienie powierzchni

| Numer | Nazwa                          | Powierzchnia         |
|-------|--------------------------------|----------------------|
| 318   | POKÓJ DZIENNY + ANEKS KUCHENNY | 21,16 m <sup>2</sup> |
| 319   | POKÓJ                          | 10,46 m <sup>2</sup> |
| 320   | POKÓJ                          | 10,02 m <sup>2</sup> |
| 321   | HOL+GARDER.                    | 7,60 m <sup>2</sup>  |
| 322   | ŁAZIENKA                       | 4,78 m <sup>2</sup>  |
|       |                                | 54,02 m <sup>2</sup> |

#### UWAGA!

Na etapie projektu wykonawczego i realizacji obiektu mogą wystąpić korekty w powierzchni lokalu i układzie ścian.

#### UWAGA!

Przedstawiona aranżacja meblowania mieszkań jest przykładowa i ma charakter poglądowy.

**BIURO ARCHITEKTONICZNO - BUDOWLANE**

Szymon SOLARCZYK 43-100 TYCHY, ul. Paprocińska 112/8 e-mail: eks-projekt@o2.pl tel. 504 145 300