

skala 1:100



BUDYNEK

Mieszkalny Wielorodzinny
TYCHY ul.Honoraty/Dunikowskiego

B1

OZNACZENIE MIESZKANIA

K1.MS9

KONDYGNACJA

PIĘTRO 2

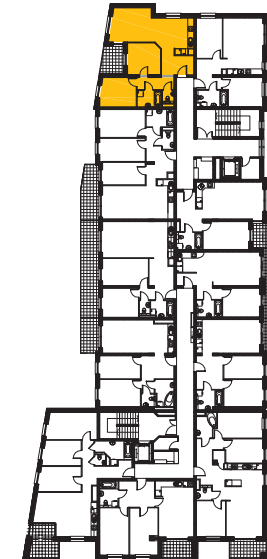
POWIERZCHNIA
MIESZKANIA

63,26m² 3-pokoje

POWIERZCHNIA
TARASY/BALKONY/OGRÓDKI

---/5,9m²/---

USYTUOWANIE MIESZKANIA W BUDYNKU



K1.MS9

Zestawienie powierzchni

Numer	Nazwa	Powierzchnia
300	POKÓJ DZIENNY	19.67 m2
301	POKÓJ	10.20 m2
302	POKÓJ	10.16 m2
303	KUCHNIA	6.62 m2
304	HOL+GARDER.	11.39 m2
305	ŁAZIENKA	3.87 m2
306	WC	1.35 m2
		63.26 m2

UWAGA!

Na etapie projektu wykonawczego i realizacji obiektu mogą wystąpić korekty w powierzchni lokalu i układzie ścian.

UWAGA!

Przedstawiona aranżacja meblowania mieszkań jest przykładowa i ma charakter poglądowy.

BIURO ARCHITEKTONICZNO - BUDOWLANE

Szymon SOLARCZYK 43-100 TYCHY, ul. Paprociarska 112/8 e-mail: eks-projekt@o2.pl tel. 504 145 300