

B1

BUDYNEK
Mieszkalny Wielorodzinny
TYCHY ul. Honoraty/Dunikowskiego



OZNACZENIE MIESZKANIA

K2.MS49

KONDYGNACJA

PIĘTRO 4

POWERZCZYNIA
MIESZKANIA

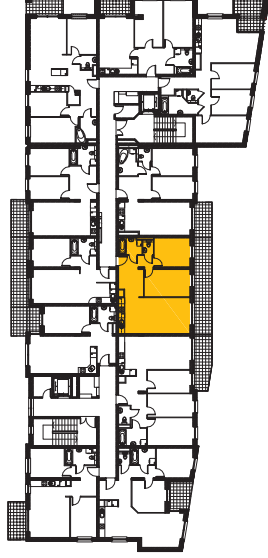
62,19m²

3-pokoje

POWERZCZYNIA
TARASY/BALKONY/OGRODKI

---/17,3m²/---

USTUOWANIE
MIESZKANIA W BUDYNKU



Zestawienie powierzchni	
Numer	Nazwa
523	POKÓJ DZIENNY + ANEKS KUCHENNY
524	POKÓJ
525	POKÓJ
526	HOL+GARDER.
527	ŁAZIENKA
528	WC
Zestawienie powierzchni	
Powierzchnia	
24,83 m ²	
11,93 m ²	
10,02 m ²	
10,40 m ²	
3,58 m ²	
1,41 m ²	
62,19 m ²	

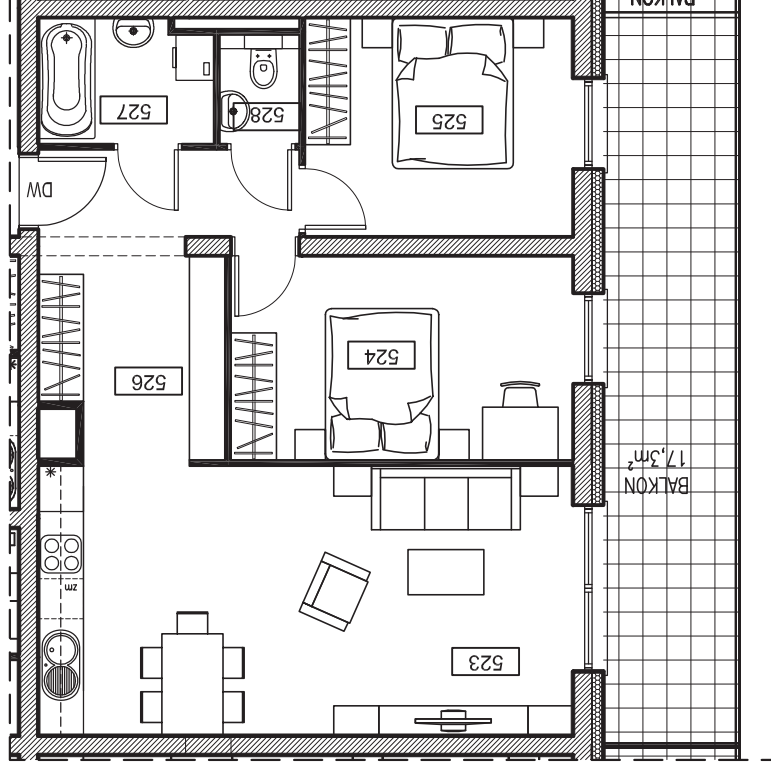
K2.MS49

UWAGI

Na etapie projektu wykonawczego i realizacji obiektu mogą wystąpić korekty w powierzchni lokalu i układzie ścian. UWAGI! Przedstawiona aranżacja meblowania mieszkania jest przykładowa i ma charakter poglądowy.

BIURO ARCHYTEKTONICZNO - BUDOWLANE

Szymon SOLARCZYK 43-100 TYCHY, ul. Paprocka 112/8 e-mail: eks-projekt@o2.pl tel. 504 145 300



skala 1:100