

B1

BUDYNEK
Mieszkalny Wielorodzinny
TYCHY ul. Honoraty/Dunikowskiego



OZNACZENIE MIESZKANIA

K2.MS54

KONDYGNACJA

PIĘTRO 4

POWIERZCHNIA
MIESZKANIA

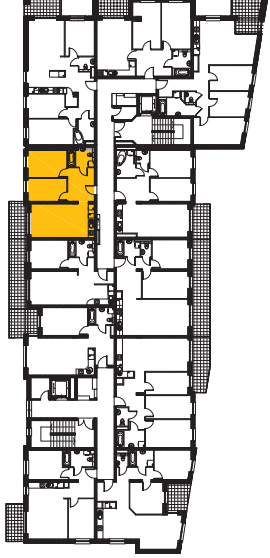
52,48m²

3-pokoje

POWIERZCHNIA
TARASY/BALKONY/OGRODKI

---/6,6m²/---

USTUOWANIE
MIESZKANIA W BUDYNKU



K2.MS54

Zestawienie powierzchni

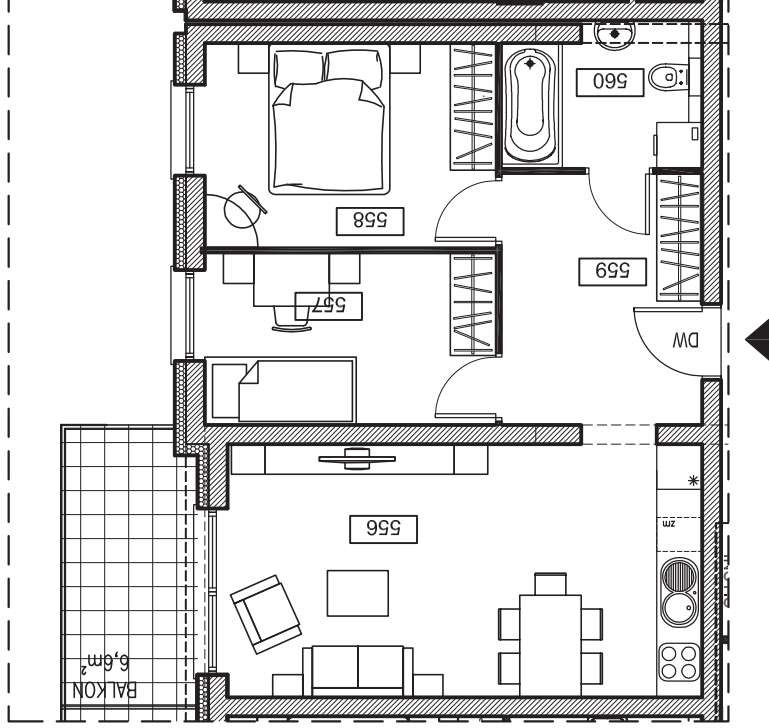
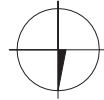
Numer	Nazwa	Powierzchnia
556	POKÓJ DZIENNY + ANEKS KUCHENNY	20,64 m ²
557	POKÓJ	8,49 m ²
558	POKÓJ	10,12 m ²
559	HOL+GARDER.	8,56 m ²
560	LAZIENKA	4,67 m ²
		52,48 m ²

UWAGI

Na etapie projektu wykonawczego i realizacji obiektu mogą wystąpić korekty w powierzchni lokalu i układzie ścian. UWAGI! Przedstawiona aranżacja meblowania mieszkania jest przykładowa i ma charakter poglądowy.

BIURO ARCHYTEKTONICZNO - BUDOWLANE

Szymon SOLARCZYK 43-100 TYCHY, ul. Paprocńska 112/8 e-mail: eks-projekt@o2.pl tel. 504 145 300



skala 1:100

