

skala 1:100



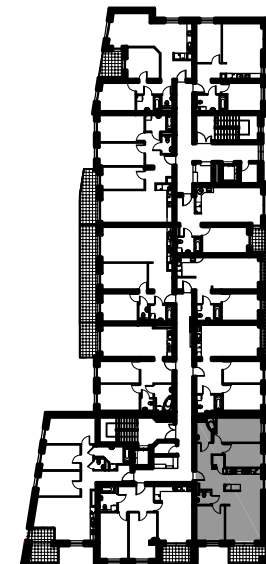
BUDYNEK

Mieszkalny Wielorodzinny
TYCHY ul.Honoraty/Dunikowskiego

B1

OZNACZENIE MIESZKANIA	K2.MD46
KONDYGNACJA	PIĘTRO 3
POWIERZCHNIA MIESZKANIA	75,00m² 4-pokoje
POWIERZCHNIA TARASY/BALKONY/OGRÓDKI	---/6,3m²/---

USYTUOWANIE MIESZKANIA W BUDYNKU



K2.MD46

Zestawienie powierzchni

Numer	Nazwa	Powierzchnia
447	POKÓJ DZIENNY	18.83 m2
448	POKÓJ	10.08 m2
449	POKÓJ	8.69 m2
450	POKÓJ	11.43 m2
451	KUCHNIA	7.49 m2
452	HOL+GARDER.	11.22 m2
453	ŁAZIENKA	4.15 m2
454	WC	1.87 m2
455	GARDEROBA	1.23 m2
		75.00 m2

UWAGA!

Na etapie projektu wykonawczego i realizacji obiektu mogą wystąpić korekty w powierzchni lokalu i układzie ścian.

UWAGA!

Przedstawiona aranżacja meblowania mieszkań jest przykładowa i ma charakter poglądowy.

BIURO ARCHITEKTONICZNO - BUDOWLANE

Szymon SOLARCZYK 43-100 TYCHY, ul. Paprociańska 112/8 e-mail: eks-projekt@o2.pl tel. 504 145 300