

skala 1:100



BUDYNEK

Mieszkalny Wielorodzinny
TYCHY ul.Honoraty/Dunikowskiego

B1

OZNACZENIE MIESZKANIA

K2.MD51

KONDYGNACJA

PIĘTRO 4

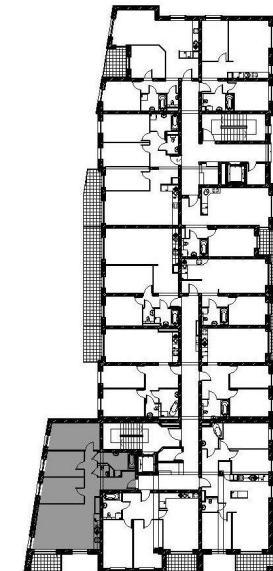
POWIERZCHNIA
MIESZKANIA

77,64m² 4-pokoje

POWIERZCHNIA
TARASY/BALKONY/OGRÓDKI

---/5,2m²/---

USYTUOWANIE MIESZKANIA W BUDYNKU



K2.MD51

Zestawienie powierzchni

Numer	Nazwa	Powierzchnia
535	POKÓJ DZIENNY + ANEKS KUCHENNY	26.63 m ²
536	POKÓJ	10.26 m ²
537	POKÓJ	9.24 m ²
538	POKÓJ	12.96 m ²
539	HOL+GARDER.	11.18 m ²
540	ŁAZIENKA	6.07 m ²
541	WC	1.30 m ²
		77.64 m ²

UWAGA!

Na etapie projektu wykonawczego i realizacji obiektu mogą wystąpić korekty w powierzchni lokalu i układzie ścian.

UWAGA!

Przedstawiona aranżacja umeblowania mieszkań jest przykładowa i ma charakter poglądowy.

BIURO ARCHITEKTONICZNO - BUDOWLANE

Szymon SOLARCZYK 43-100 TYCHY, ul. Paprocińska 112/8 e-mail: eks-projekt@o2.pl tel. 504 145 300